



Gemeindeamt Wernberg

Kontaktdaten

SB: Dipl. Ing. Thomas Dirr
Abt: Bauamtsleitung
Tel: +43 4252/3000-14
Mail: thomas.dirr@ktn.gde.at
Aktenzahl: 031-2/FWP/2023-01
Datum: 02.10.2023

Gegenstand: Änderung des Flächenwidmungsplans

KUNDMACHUNG

Die Gemeinde Wernberg beabsichtigt auf Grundlage der §§ 34, 38 und 39 des Kärntner Raumordnungsgesetz 2021 (K-ROG 2021), LGBl. Nr. 59/2021, nachstehend angeführte Anregungen zur Änderung des Flächenwidmungsplanes in Betracht zu ziehen:

Nr.	Jahr	Blatt	Parz. Nr.	KG	Flächenm ²	Umwidmung von	Umwidmung in
1	2022	C1	217/2	Wernberg I	515	Grünland-für die Land- und Forstwirtschaft bestimmte Fläche, Ödland	Bauland-Dorfgebiet
2	2022	D4	246/2	Sand	229	Grünland-für die Land- und Forstwirtschaft bestimmte Fläche, Ödland	Grünland-Garten und Gerätehütte
3	2022	C3	77/2 77/5	Umberg	880 503	Grünland-für die Land- und Forstwirtschaft bestimmte Fläche, Ödland	Bauland-Dorfgebiet
4	2022	C2	727	Trabenig	1077	Grünland-für die Land- und Forstwirtschaft bestimmte Fläche, Ödland	Bauland-Dorfgebiet
5	2022	E3	843/9	Neudorf	60	Grünland-für die Land- und Forstwirtschaft bestimmte Fläche, Ödland	Bauland-Wohngebiet
6	2022	C1	498/1	Wernberg I	805	Grünland-für die Land- und Forstwirtschaft bestimmte Fläche, Ödland	Bauland-Dorfgebiet


7	2022	C4	116	Trabenig	189	Grünland-für die Land- und Forstwirtschaft bestimmte Fläche, Ödland	Grünland-Garten und Gerätehütte
8	2022	D5	432 440 441 442	Sand	1390 138 860 1370	Grünland-für die Land- und Forstwirtschaft bestimmte Fläche, Ödland	Grünland-Kompostieranlage
9	2022	C4	.65	Trabenig	125	Grünland-für die Land- und Forstwirtschaft bestimmte Fläche, Ödland	Grünland-Carport
2a	2023	B3	283/3	Umberg	76	Grünland-für die Land- und Forstwirtschaft bestimmte Fläche, Ödland	Grünland-Carport
2b	2023	B3	283/3	Umberg	207	Grünland-für die Land- und Forstwirtschaft bestimmte Fläche, Ödland	Grünland-Garten
3	2023	F3	1136	Neudorf	1546	Grünland-für die Land- und Forstwirtschaft bestimmte Fläche, Ödland	Bauland-Dorfgebiet
4	2023	D2	11 12	Neudorf	323 512	Grünland-für die Land- und Forstwirtschaft bestimmte Fläche, Ödland	Bauland-Gemischtes Baugebiet
7	2023	D3	572	Trabenig	2340	Grünland-für die Land- und Forstwirtschaft bestimmte Fläche, Ödland	Bauland-Dorfgebiet
8a	2023	C4 B4	174	Trabenig	309	Grünland-für die Land- und Forstwirtschaft bestimmte Fläche, Ödland	Bauland-Dorfgebiet
8b	2023	C4 B4	174	Trabenig	309	Bauland-Dorfgebiet	Grünland-für die Land- und Forstwirtschaft bestimmte Fläche, Ödland
9	2023	F3	1117/ 7	Neudorf	871	Grünland-für die Land- und Forstwirtschaft bestimmte Fläche, Ödland	Grünland-Garten

Gemäß den §§ 38, 39 des K-ROG 2021, liegt der Entwurf der Flächenwidmungsplanänderung durch vier Wochen ab dem Tage des Anschlages der Kundmachung an der Amtstafel während der Amtsstunden im Gemeindeamt Wernberg zur allgemeinen Einsicht auf und wird auch im Internet auf der Homepage der Gemeinde bereitgestellt.

Es wird darauf hingewiesen, dass innerhalb der Auflagefrist jede Person berechtigt ist, schriftlich begründete Einwendungen gegen den Entwurf der Änderung des Flächenwidmungsplanes einzubringen. Die während der Auflagefrist beim Gemeindeamt schriftlich eingebrachten und begründeten Einwendungen werden durch den Gemeinderat bei der Behandlung des Antrages in Erwägung gezogen

Die Eigentümer jener Grundstücke, die von einer Widmungsänderung betroffen sind, werden im Sinne des § 38 des K-ROG 2021, unter Anschluss dieser Kundmachung gesondert schriftlich verständigt.

Die Bürgermeisterin



Doris Liposchek



Angeschlagen am: 03.10.2023

Abgenommen am: 03.11.2023

Ergeht nachrichtlich per Email an:

1. Angrenzende Gemeinden:

Gemeindeamt Ossiach, 9570 Ossiach 8
Marktgemeinde Rosegg, Schlossallee 2, 9232 Rosegg
Marktgemeinde Velden, Seecorso 2, 9220 Velden
Stadt Villach, Rathausplatz 1, 9500 Villach

ossiach@ktn.gde.at
rosegg@ktn.gde.at
velden@ktn.gde.at
planung@villach.at

2. Amt der Kärntner Landesregierung:

Abteilung 8 – Umwelt, Energie und Naturschutz,
9020 Klagenfurt, Flatschacher Straße 70
Abteilung 9 – Straßen und Brücken,
9020 Klagenfurt, Flatschacher Straße 70
Abteilung 10 – Land- und Forstwirtschaft,
9020 Klagenfurt, Mießtaler Straße 1
Abteilung 12 – Wasserwirtschaft
9020 Klagenfurt, Mießtaler Straße 1
Abteilung 15 – Standort, Raumordnung und Energie
9020 Klagenfurt, Mießtaler Straße 1

abt8.post@ktn.gv.at
abt9.post@ktn.gv.at
abt10.post@ktn.gv.at
abt12.post@ktn.gv.at
abt15.post@ktn.gv.at

3. Bezirkshauptmannschaft Villach:

Grundverkehrswesen
9500 Villach, Meister-Friedrich-Straße 4
Bereich 2 – Gewerberecht
9500 Villach, Meister-Friedrich-Straße 4

Bereich 3 – Wasserrecht
9500 Villach, Meister-Friedrich-Straße 4
Bereich 6 – Gesundheitswesen
9500 Villach, Meister-Friedrich-Straße 4
Bereich 8 – Bezirksforstinspektion
9500 Villach, Meister-Friedrich-Straße 4
Abteilung 10 – Land- und Forstwirtschaft, Regionalbüro Villach
9500 Villach, Meister-Friedrich-Straße 4

bhvl.grundverkehr@ktn.gv.at
bhvl-gewerbe@ktn.gv.at
bhvl.bba@ktn.gv.at
bhvl.wasserrecht@ktn.gv.at
bhvl.gesundheitsamt@ktn.gv.at
bhvl.bfi@ktn.gv.at
abt10.regbuerovl@ktn.gv.at
abt9.villach@ktn.gv.at
sektion.kaernten@die-wildbach.at
agrarwirtschaft@lk-kaernten.at
arbeiterkammer@akktn.at
wirtschaftspolitik@wkk.or.at
milkdok@bmlvs.gv.at
kaernten@bda.at
willkommen@landesmuseum.ktn.gv.at
daniela.trinker@oebb.at
office@awwww.at

4. Straßenbauamt Villach

9500 Villach, Werthenaustraße 26

abt10.regbuerovl@ktn.gv.at
abt9.villach@ktn.gv.at

5. Dienststelle für Wildbach- und Lawinenverbauung

9500 Villach, Meister-Friedrich-Straße 2

sektion.kaernten@die-wildbach.at

6. Kammer für Land- und Forstwirtschaft

9020 Klagenfurt, Museumsgasse 5

agrarwirtschaft@lk-kaernten.at

7. Kammer für Arbeiter und Angestellte

9021 Klagenfurt, Bahnhofplatz 3

arbeiterkammer@akktn.at

8. Wirtschaftskammer Kärnten

9021 Klagenfurt, Europaplatz 1

wirtschaftspolitik@wkk.or.at

9. Militärkommando für Kärnten

9020 Klagenfurt, Mießtaler Straße 11

milkdok@bmlvs.gv.at

10. Bundesdenkmalamt

9020 Klagenfurt, Alter Platz 30

kaernten@bda.at

11. Kärntner Landesmuseum

9020 Klagenfurt, Museumsgasse 2

willkommen@landesmuseum.ktn.gv.at

12. ÖBB Infrastruktur Bau AG, Immobilienmanagement GmbH

9500 Villach, 10.-Oktober-Straße 20

daniela.trinker@oebb.at

13. Abwasserverband Wörther See West

Wasserweg 1, 9231 Rosegg

office@awwww.at

14. KELAG AG

Arnulfplatz 2, 9020 Klagenfurt

villach.netzkundenservice@kaerntennetz.at

15. VERBUND Hydro Power GmbH

Europaplatz 2, 1150 Wien

hydropower@verbund.com

16. Raumplanungsbüro RPK ZT-GmbH

Mießtaler Straße 18, 9020 Klagenfurt

office@rpk-zt.at

17. Gemeinde Wernberg

Wernberger Straße 2, 9241 Wernberg

Amtstafel der Gemeinde Wernberg
Homepage (www.wernberg.gv.at)

Ergeht nachweislich per Post an:

18. Betroffene Grundeigentümer

Änderung Flächenwidmungsplan

01/2022

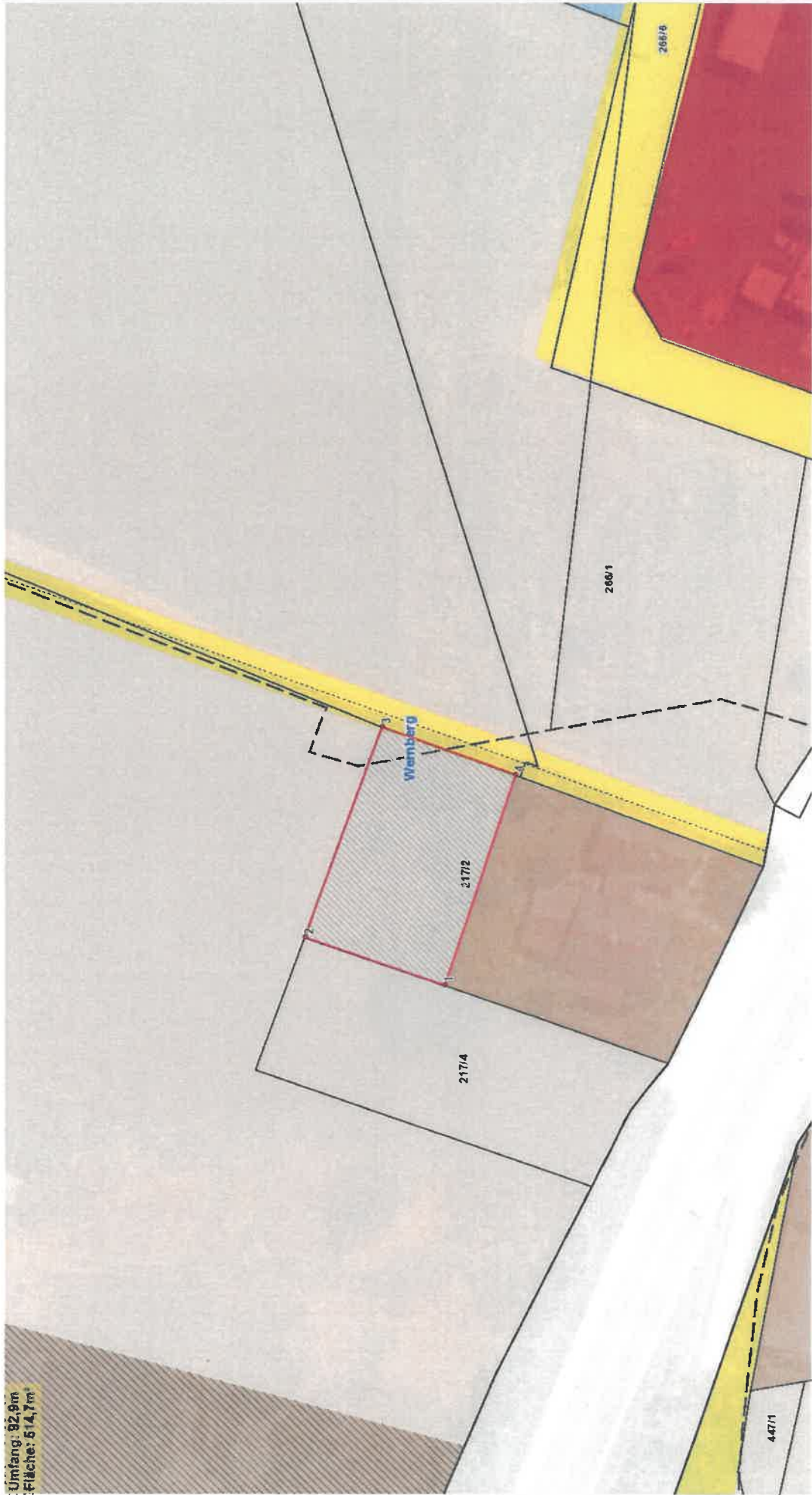
Gemeinde: **Wernberg**
Katastralgemeinde: **75458 Wernberg I**
Grundstück: **2172**
Fläche [m²]: **515**
Von Widmung: **Grünland für die Land- und Forstwirtschaft bestimmte Fläche-Ödland**
In Widmung: **Bebauungsgebiet**

Auflage
von:

bis:

Gemeinderatsbeschluss vom:

Umfang: **92,9m**
Fläche: **514,7m²**

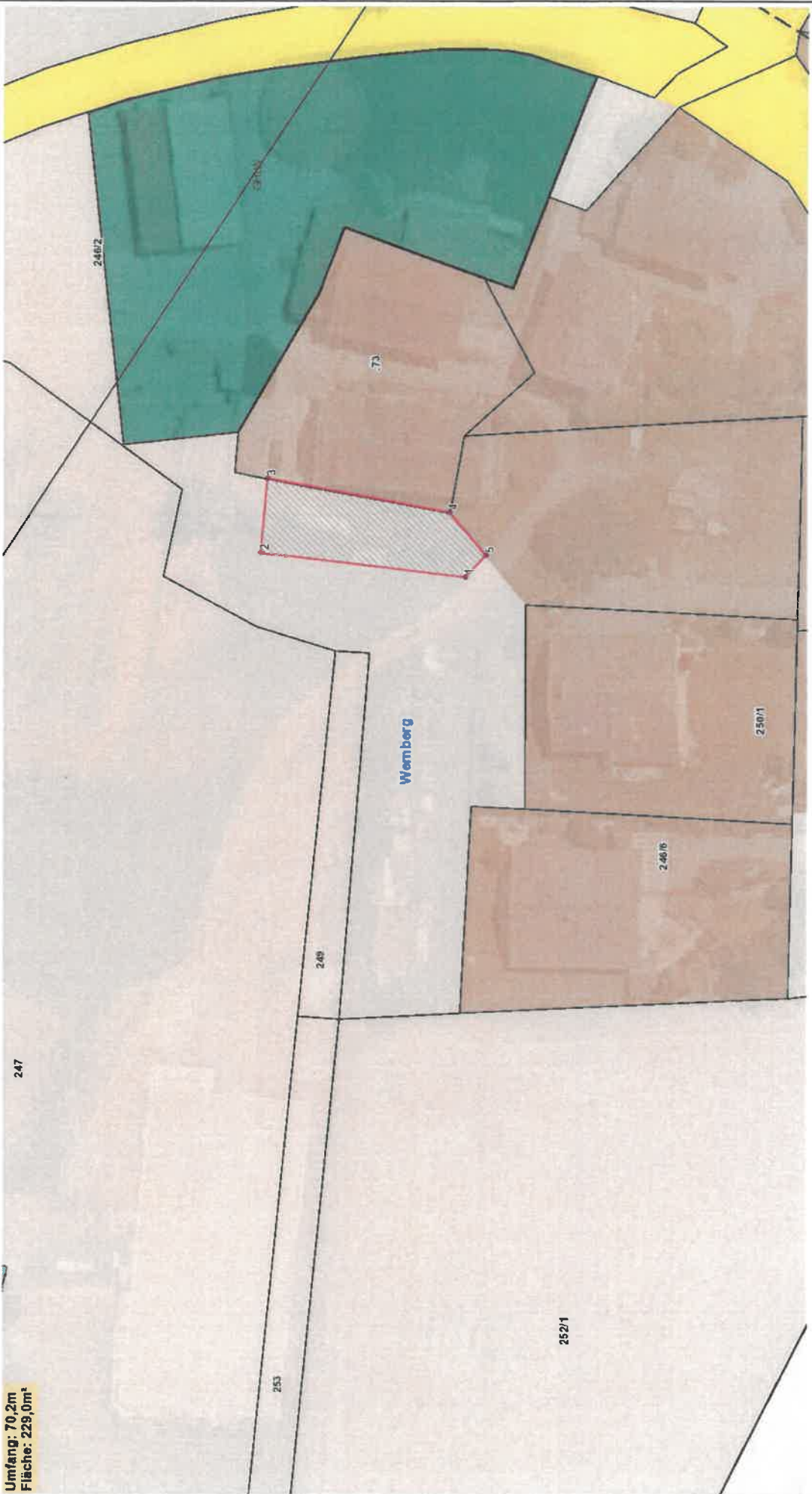


Änderung Flächenwidmungsplan

02.2022

Gemeinde: **Wernberg**
Katastralgemeinde: **Sand**
Grundstück: **246/2**
Fläche (m²): **229**
Von Widmung: **Grünland - Für die land- und forstwirtschaft bestimmte Fläche - Ödland**
In Widmung: **Grünland Garten**

Auflage
von: **246/2**
bis:
Gemeinderatsbeschluss von:



Umfang: 70,2m
Fläche: 229,0m²

Änderung Flächenwidmungsplan

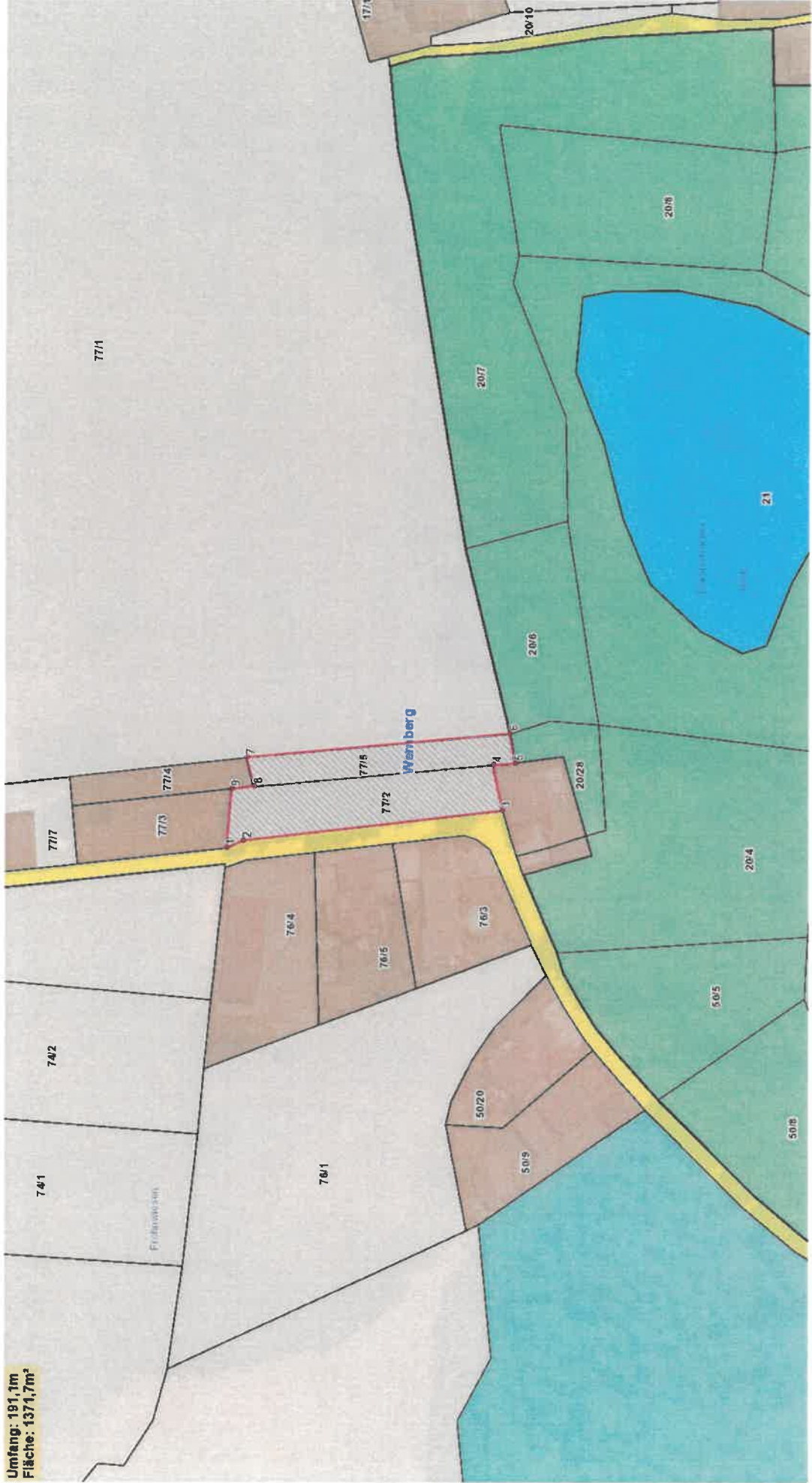
03-2022

LAND KÄRNTEN
KAGIS

Gemeinde: **Wernberg**
Katastralgemeinde: **75451 Linnberg**
Grundstücke: **772, 775**
Fläche (m²): **ca. 1363m²**
Von Widmung: **Grünland/Für die Land- und Forstwirtschaft bestimmte Fläche-Übland**
In Widmung: **Baueck-Dorfgebiet**

Auflage
von: bis:

Gemeinderatsbeschluss vom:



Umfang: 191,1m
Fläche: 1371,7m²

Planausgabe: **17.06.2022**

von:

Maßstab: **1:1000**

Änderung Flächenwidmungsplan

04/2022

Gemeinde: **Wernberg**
Katastralgemeinde: **75448 Trabenig**
Grundstücke: **727**
Fläche (m²): **ca. 1077 m²**
Von Widmung: **Grünland für die Land- und Forstwirtschaft bestimmte Fläche-Obland**
in Widmung: **Bauland-Dorfgebiet**

Auflage
von:
bis:
Gemeinderatsbeschluss vom:



Änderung Flächenwidmungsplan

06/2022

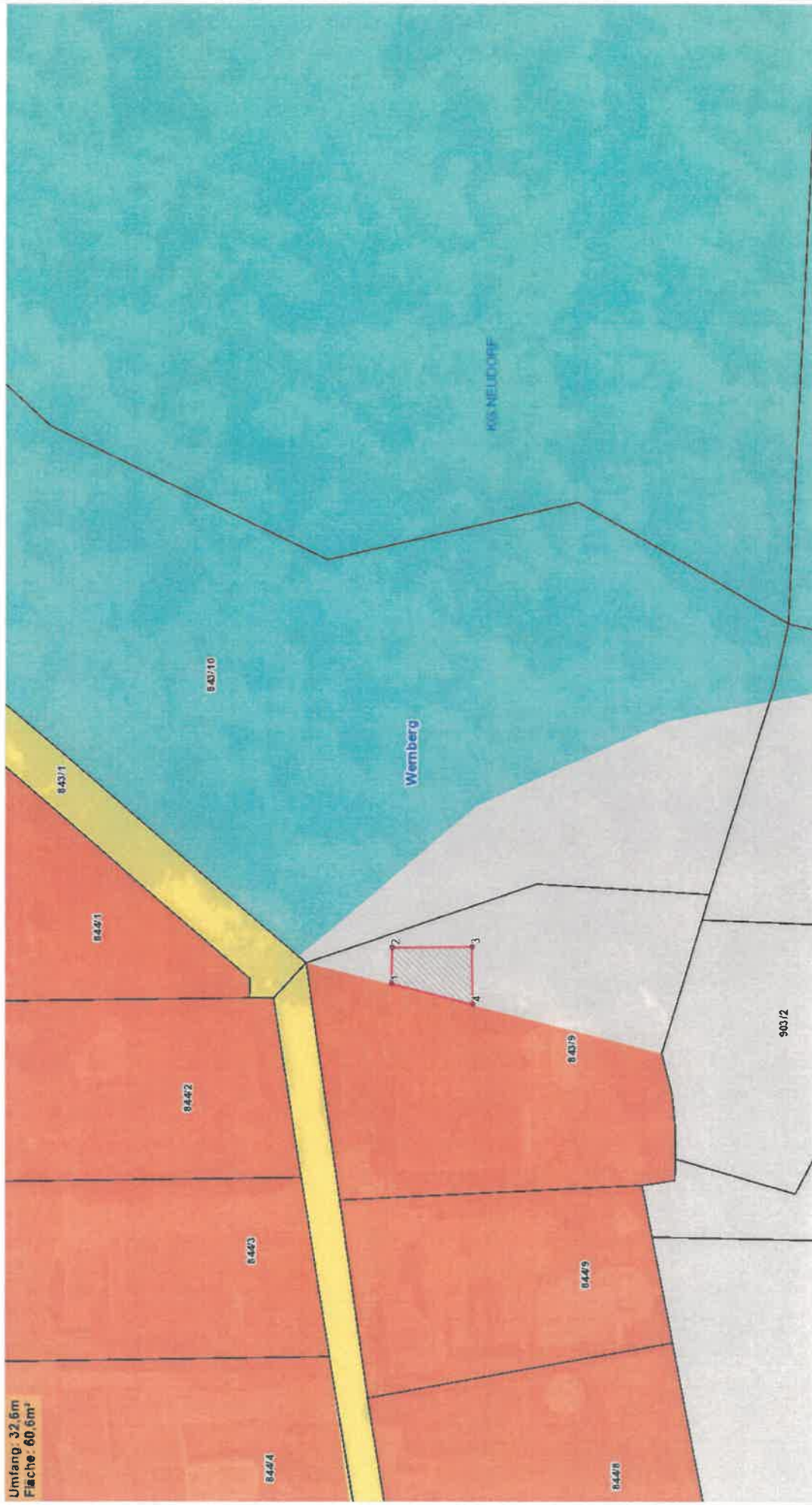
LAND  KÄRNTEN
KAGIS

Gemeinde: **Wernberg**
Katastralgemeinde: **75430 Neudorf**
Grundstücke: **8436**
Fläche (m²): **ca. 60 m²**
Von Widmung: **Grünland für die Land- und Forstwirtschaft, bestimmte Fläche Ötland**
In Widmung: **Baueind- Wohngebiet**

Auflage
von: bis:

Gemeinderatsbeschluss vom:

Umfang: **32,6m**
Fläche: **60,6m²**



Planausgabe: **17.06.2022**

von:

Maßstab: **1:500**

Änderung Flächenwidmungsplan

06/2022

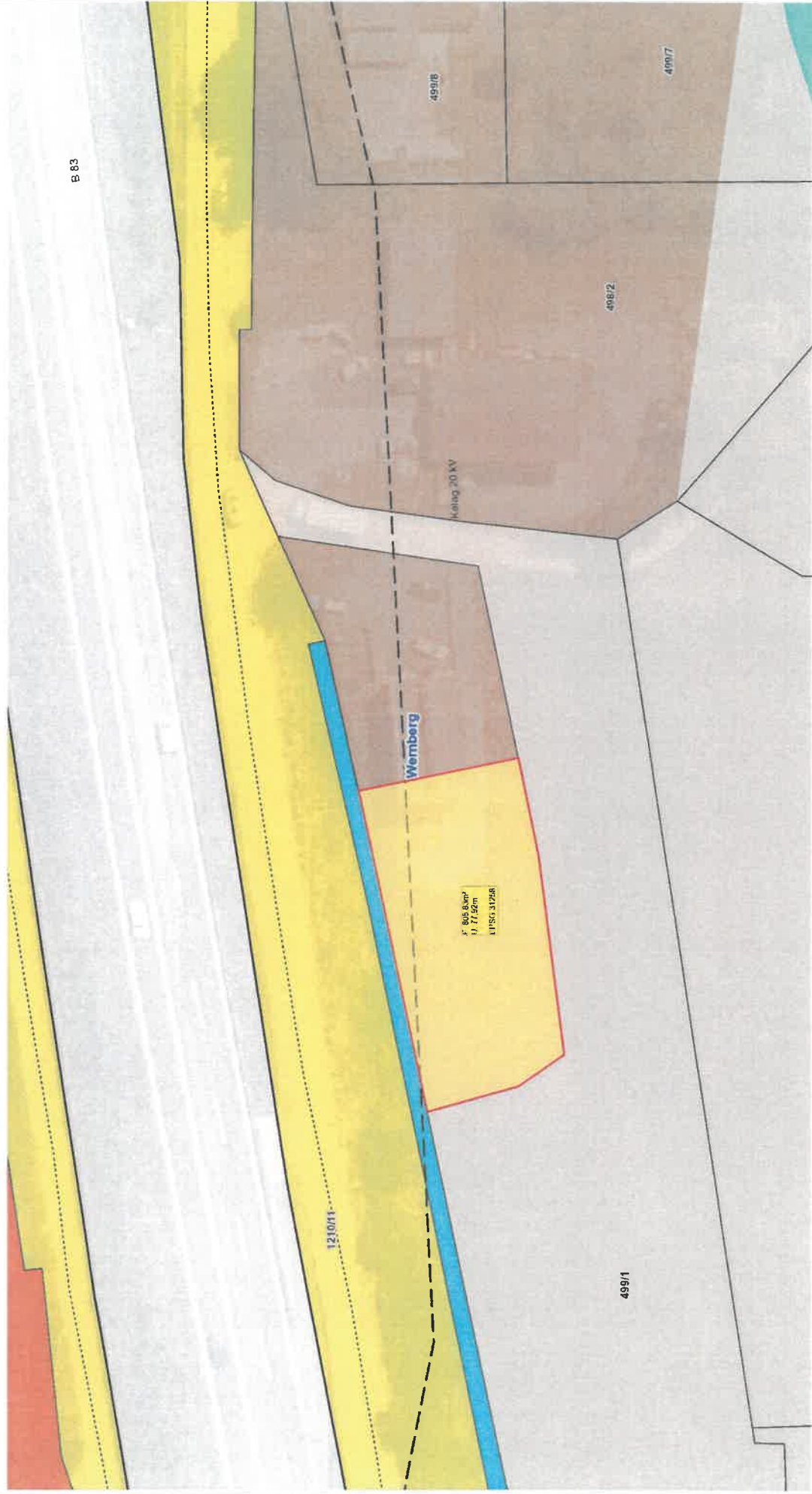
LAND  KÄRNTEN
KAGIS

Gemeinde: Wernberg
Katastralgemeinde: Wernberg 1
Grundstücke: 498/1
Fläche [m²]: 805
Von Widmung: Grünland - Für die Land- und Forstwirtschaft bestimmte Fläche, Ödland
In Widmung: Bauland Dorfgebiet

Auflage
von:

bis:

Gemeinderatsbeschluss vom:



Planausgabe: 22.12.2022

von:

Maßstab: 1:500

Änderung Flächenwidmungsplan

07/2022

Gemeinde: Wernberg
Katastralgemeinde: 75449 Trabenig
Grundstück: 116
Fläche [m²]: 189
Von Widmung: Grünland-Für die Land- und Forstwirtschaft bestimmte Fläche, Ödland
In Widmung: Grünland-Garten- und Gerätehütte

Auflage
von:

bis:

Gemeinderatsbeschluss vom:



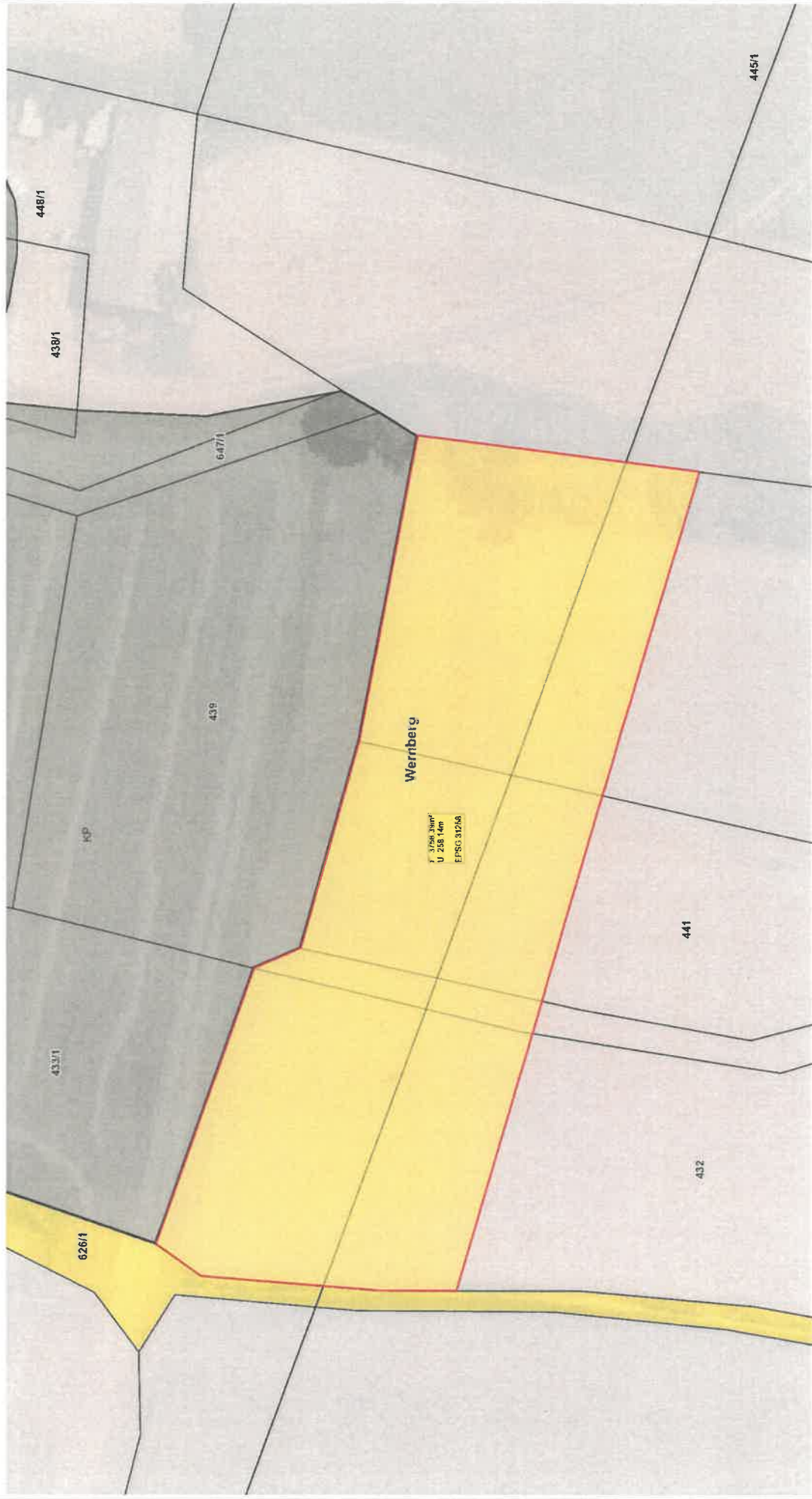
Änderung Flächenwidmungsplan

08/2022

Gemeinde: **Werrberg**
Katastralgemeinde: **75438 Sand**
Grundstücke: **432, 440, 441, 442**
Fläche [m²]: **3758**
Von Widmung: **Grünland-Für die Land- und Forstwirtschaft bestimmte Fläche, Ödland**
In Widmung: **Grünland-Kompostieranlage**

Auflage
von: bis:

Gemeinderatsbeschluss vom:



Änderung Flächenwidmungsplan

9/2022

Gemeinde: **Wernberg**
Katastralgemeinde: **Trabenig**
Grundstücke: **.85**
Fläche (m²): **125**
Von Widmung: **Grünland-Für die Land- und Forstwirtschaft bestimmte Fläche, Ödland**
In Widmung: **Grünland-Carport**

Auflage
von: bis:

Gemeinderatsbeschluss vom:



Änderung Flächenwidmungsplan 2/2023

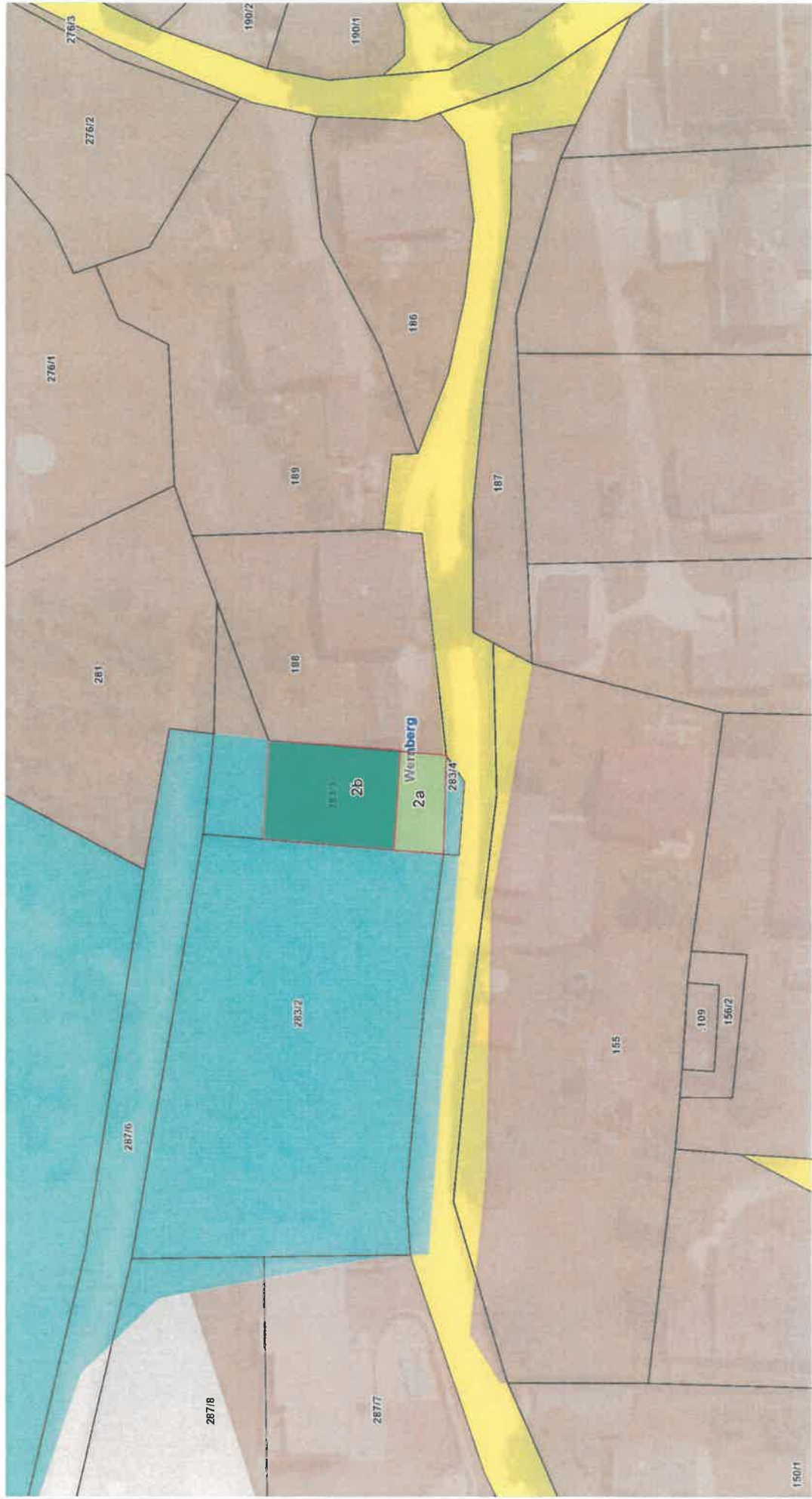
LAND  KÄRNTEN
KAGIS

Gemeinde: **Wernberg**
Katastralgemeinde: **75451 Umberg**
Grundstück: **283/3**
Fläche [m²]: **76 bzw. 207**
Von Widmung: **Grünland - Für die Land- und Forstwirtschaft bestimmte Fläche, Ödland**
In Widmung: **Grünland Carport bzw. Grünland Garten**

Auflage
von:

bis:

Gemeinderatsbeschluss vom:



Änderung Flächenwidmungsplan

3/2023

Gemeinde: Wernberg
Katastralgemeinde: 75430 Neudorf
Grundstücke: 1136
Fläche [m²]: 1548
Von Widmung: Grünland - Für die Land- und Forstwirtschaft bestimmte Fläche, Ömland
In Widmung: Bauland - Dorfgebiet

Auflage
von:

bis:

Gemeinderatsbeschluss vom:



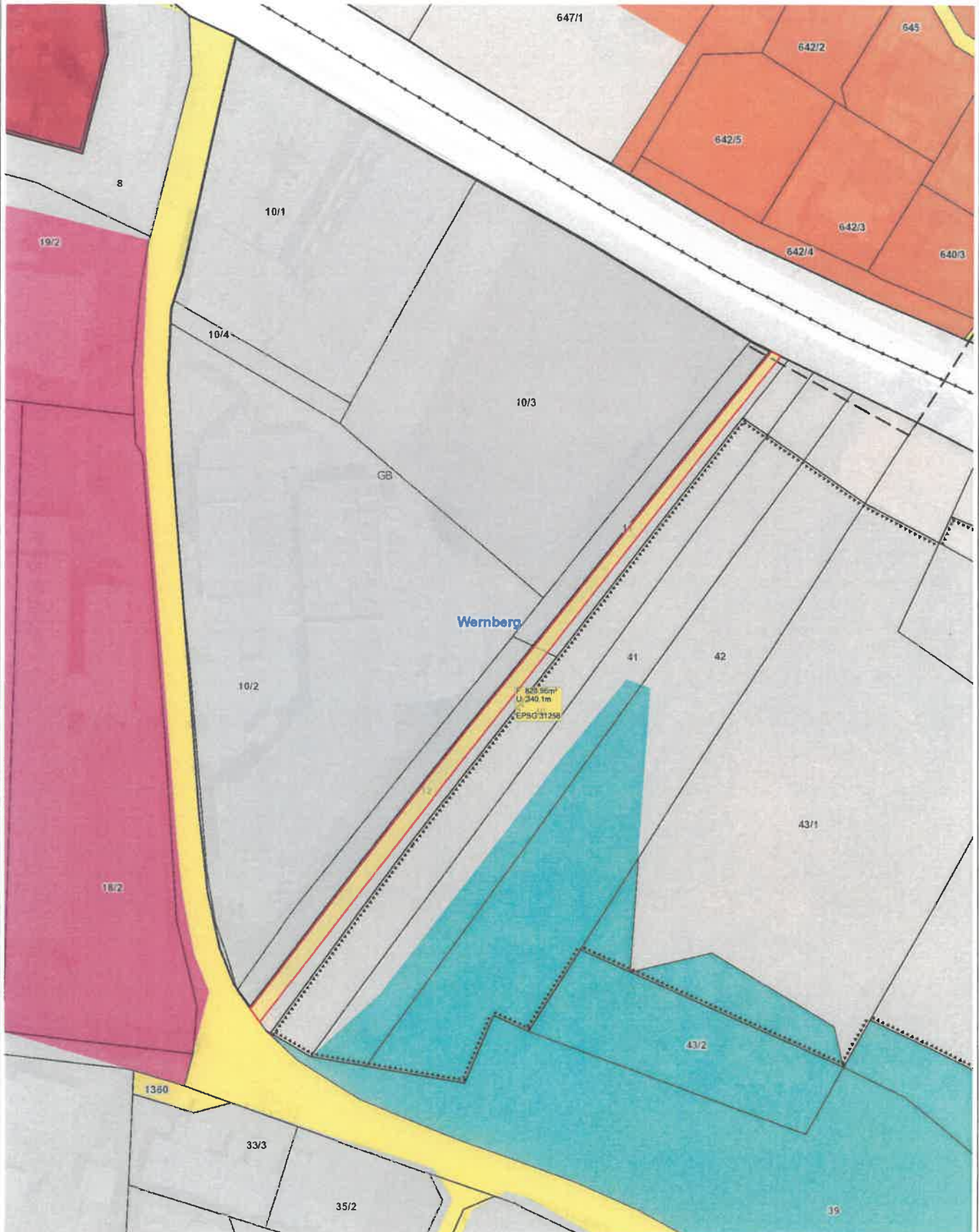
Änderung Flächenwidmungsplan 4/2023

LAND  KÄRNTEN
KAGIS

Gemeinde: **Wernberg**
Katastralgemeinde: **75430 Neudorf**
Grundstücke: **11, 12**
Fläche [m²]: **835**
Von Widmung: **Grünland - Für die Land- und Forstwirtschaft bestimmte Fläche, Ödland**
In Widmung: **Bauland - Gemischtes Baugebiet**

Auflage
von: bis:

Gemeinderatsbeschluss vom:



Änderung Flächenwidmungsplan

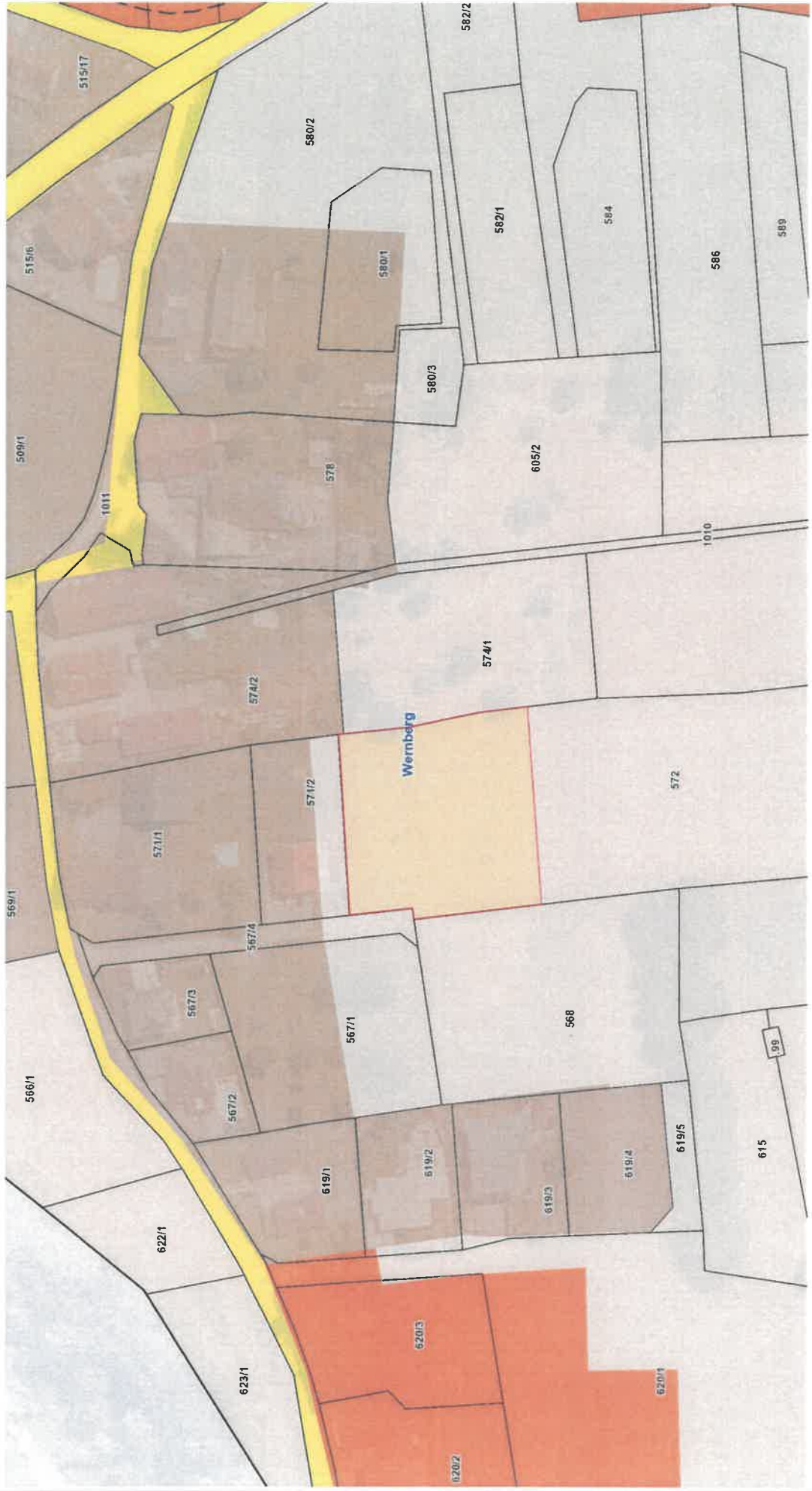
7/2023

Gemeinde: Wernberg
Katastralgemeinde: 75440 Trabenig
Grundstück: 572
Fläche [m²]: 2340
Von Widmung: Grünland-Für die Land- und Forstwirtschaft bestimmte Fläche, Ödland
In Widmung: Bauland-Dorfgebiet

Auflage
von:

bis:

Gemeinderatsbeschluss vom:



Änderung Flächenwidmungsplan

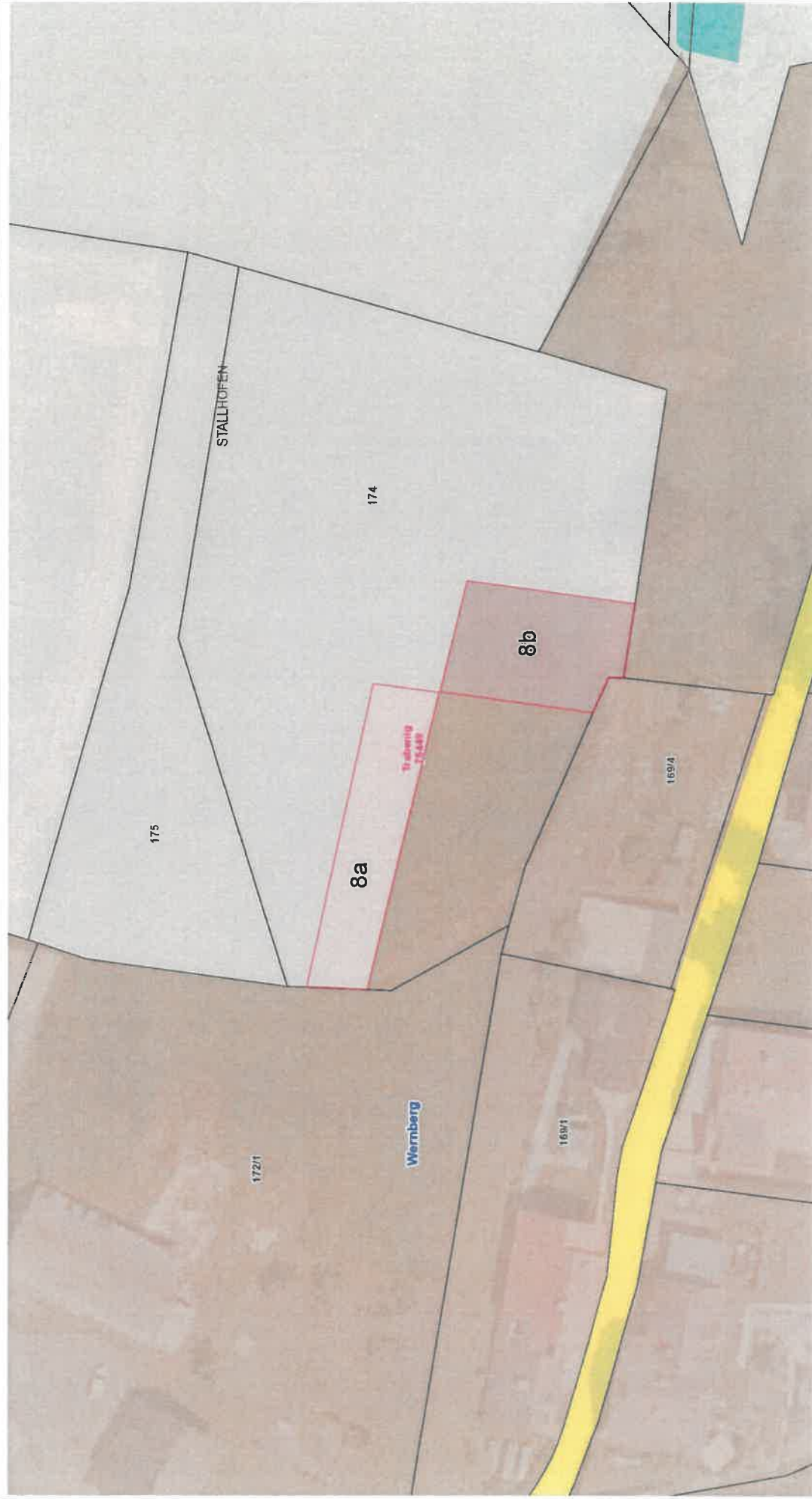
8/2023

Gemeinde: Wernberg
Katastralgemeinde: 75449
Grundstück: 174
Fläche [m²]: 309m² bzw. 309m²
Von Widmung: Bauland-Dorfgebiet bzw. Grünland-Für die Land- und Forstwirtschaft bestimmte Fläche, Ödland
In Widmung: Grünland-Für die Land- und Forstwirtschaft bestimmte Fläche, Ödland bzw. Bauland-Dorfgebiet

Auflage
von:

bis:

Gemeinderatsbeschluss vom:



Änderung Flächenwidmungsplan LAND KÄRNTEN

9/2023

KAGIS

Gemeinde:	Wernberg	Auflage	
Katastralgemeinde:	75430 Neudorf	von:	bis:
Grundstücke:	1117/7		
Fläche [m ²]:	871		
Von Widmung:	Grünland-Für die Land- und Forstwirtschaft bestimmte Fläche, Ödland		
In Widmung:	Grünland-Garten	Gemeinderatsbeschluss vom:	

