

Wir arbeiten in  
Ihrer Nähe.

# Errichtung Unterführung Förderlach

## Verkehrsführung der L 59 über provisorische Umleitungsstraße

### Wann?

➤ von Dienstag, 07. April 2026 bis Montag, 31. August 2026

### Auswirkungen für Sie

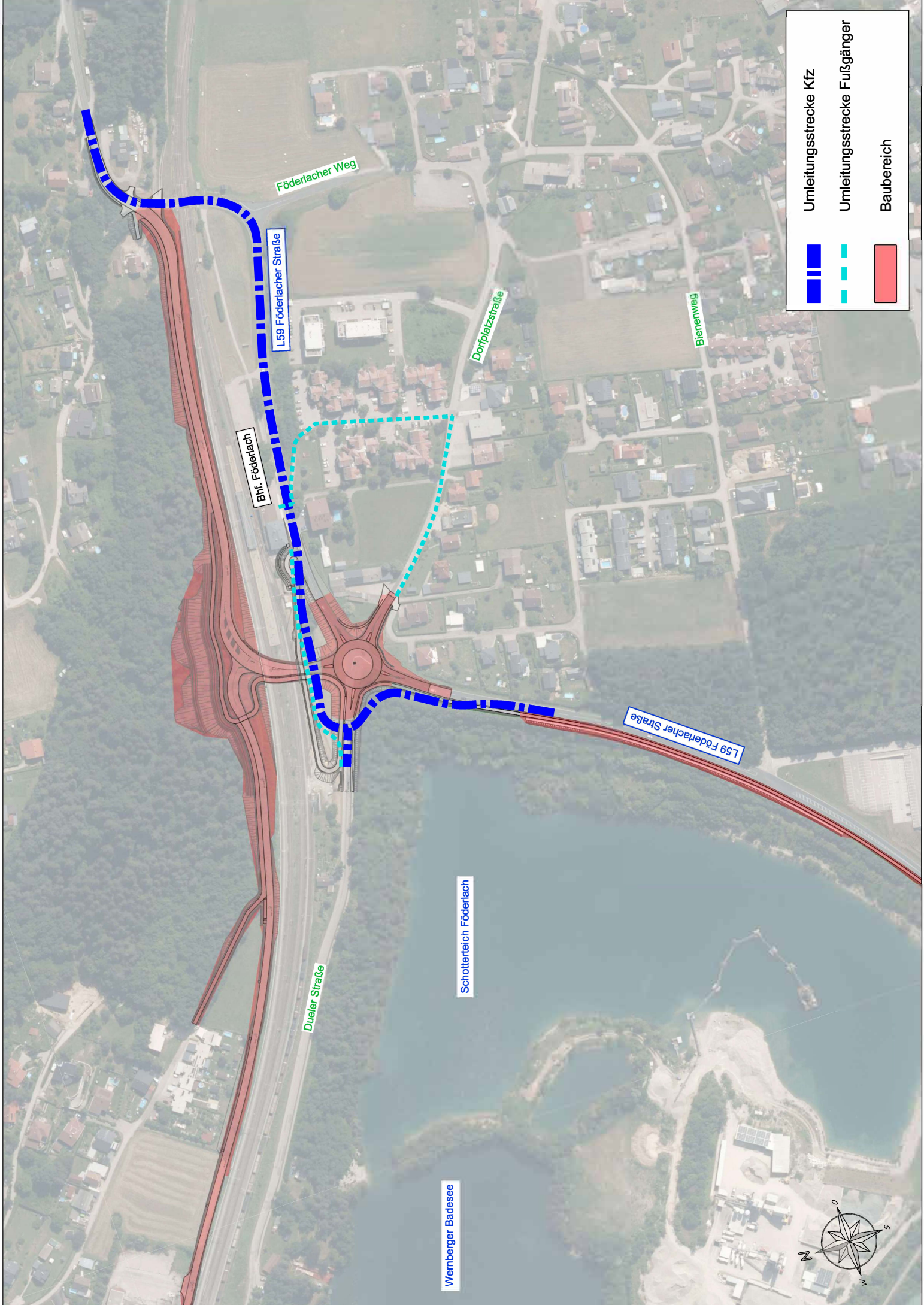
Im Bereich der Einbindung Dueler Straße in die Landesstraße (L59) wird der Verkehr im Zeitraum von 07. April 2026 bis 31. August 2026 über eine provisorische Umleitungsstraße geleitet. Somit entsteht für die Dueler Straße und die Landesstraße keine Änderung. Beide Straßen können wie gewohnt befahren werden. Die Dorfplatzstraße wird in dem oben genannten Zeitraum als Sackgasse geführt. Die direkte Ausfahrt der Dorfplatzstraße auf die Landesstraße (L59) wird gesperrt und die Ausfahrt der Dorfplatzstraße erfolgt daher über den Förderlacher Weg auf die Landesstraße (L59). Für die Fußgänger wird entlang der neuen provisorischen Umleitungsstraße ein Gehweg bis zur Dueler Straße errichtet. Die Fußgänger von Förderlach werden über den Verbindungsweg bei den Wohnungsbauten der Dorfplatzstraße zum Bahnhof geführt.

**Die Einbindung der Dorfplatzstraße in die Landesstraße wird im oben genannten Zeitraum für den gesamten Verkehr sowie für Fußgänger gesperrt.**

Für alle anderen angrenzenden Straßenzüge sowie Gehwege sind keine Einschränkungen vorgesehen.

Wir versuchen, die Unannehmlichkeiten für Sie als Anrainer:in so gering wie möglich zu halten. Bitte beachten Sie auch die entsprechenden Hinweise vor Ort.

**Haben Sie noch Fragen?** Wenden Sie sich bitte per E-Mail an [infra.kundenservice@oebb.at](mailto:infra.kundenservice@oebb.at) oder an die Gemeinde Wernberg: [wernberg@ktn.gde.at](mailto:wernberg@ktn.gde.at)  
Tel. Nr.: 04252/3000



	Umleitungsstrecke Kfz
	Umleitungsstrecke Fußgänger
	Baubereich

Föderlacher Weg

L59 Föderlacher Straße

Dorplatzstraße

Bienenweg

Bhf. Föderlacher

L59 Föderlacher Straße

Dueler Straße

Schotterteich Föderlacher

Wemberger Badesees

