

Änderung Flächenwidmungsplan

01/2022

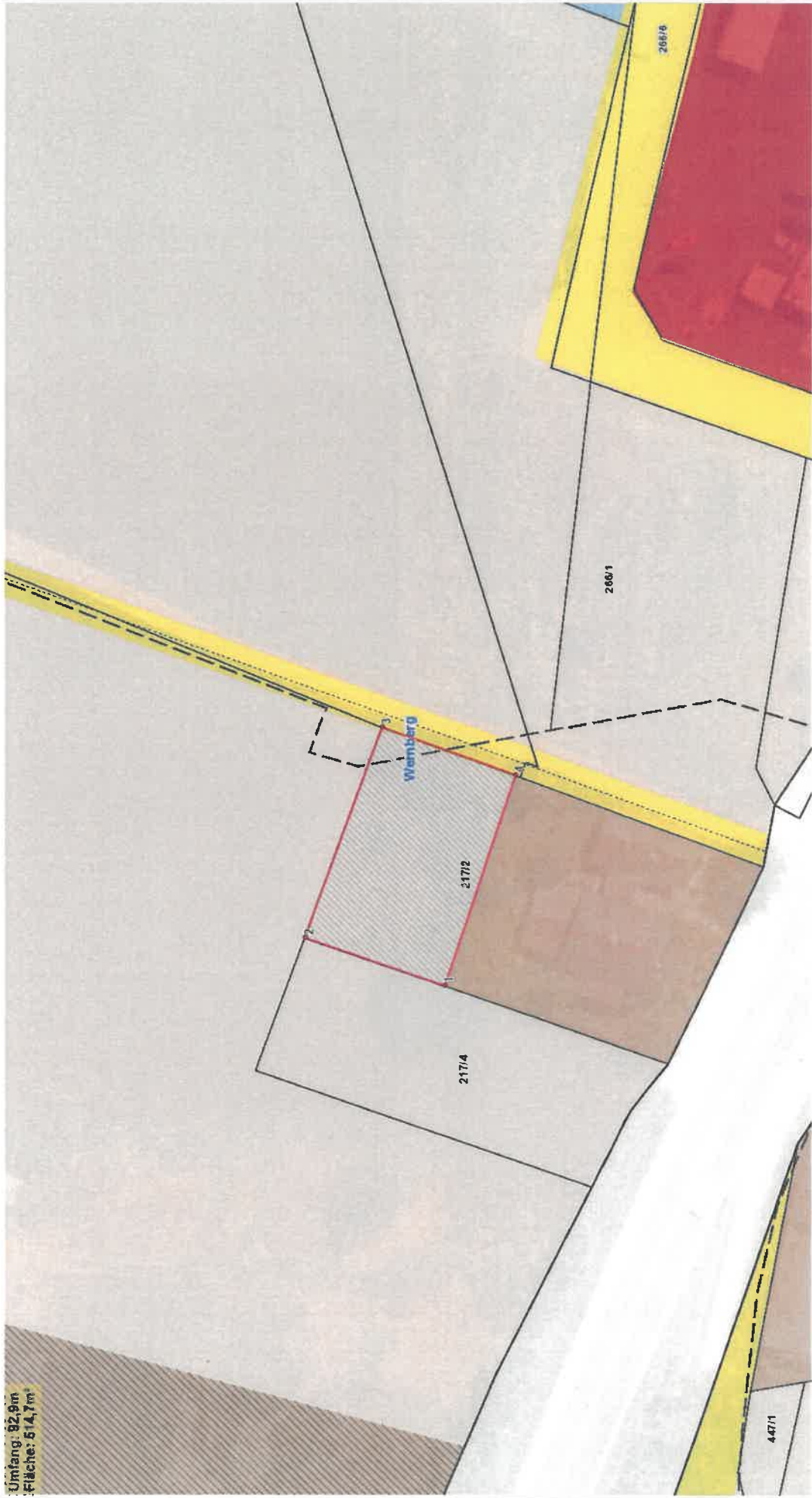
Gemeinde: **Wernberg**
Katastralgemeinde: **75458 Wernberg I**
Grundstück: **2172**
Fläche [m²]: **515**
Von Widmung: **Grünland für die Land- und Forstwirtschaft bestimmte Fläche-Ödland**
In Widmung: **Bebauungsgebiet**

Aufgabe
von:

bis:

Gemeinderatsbeschluss vom:

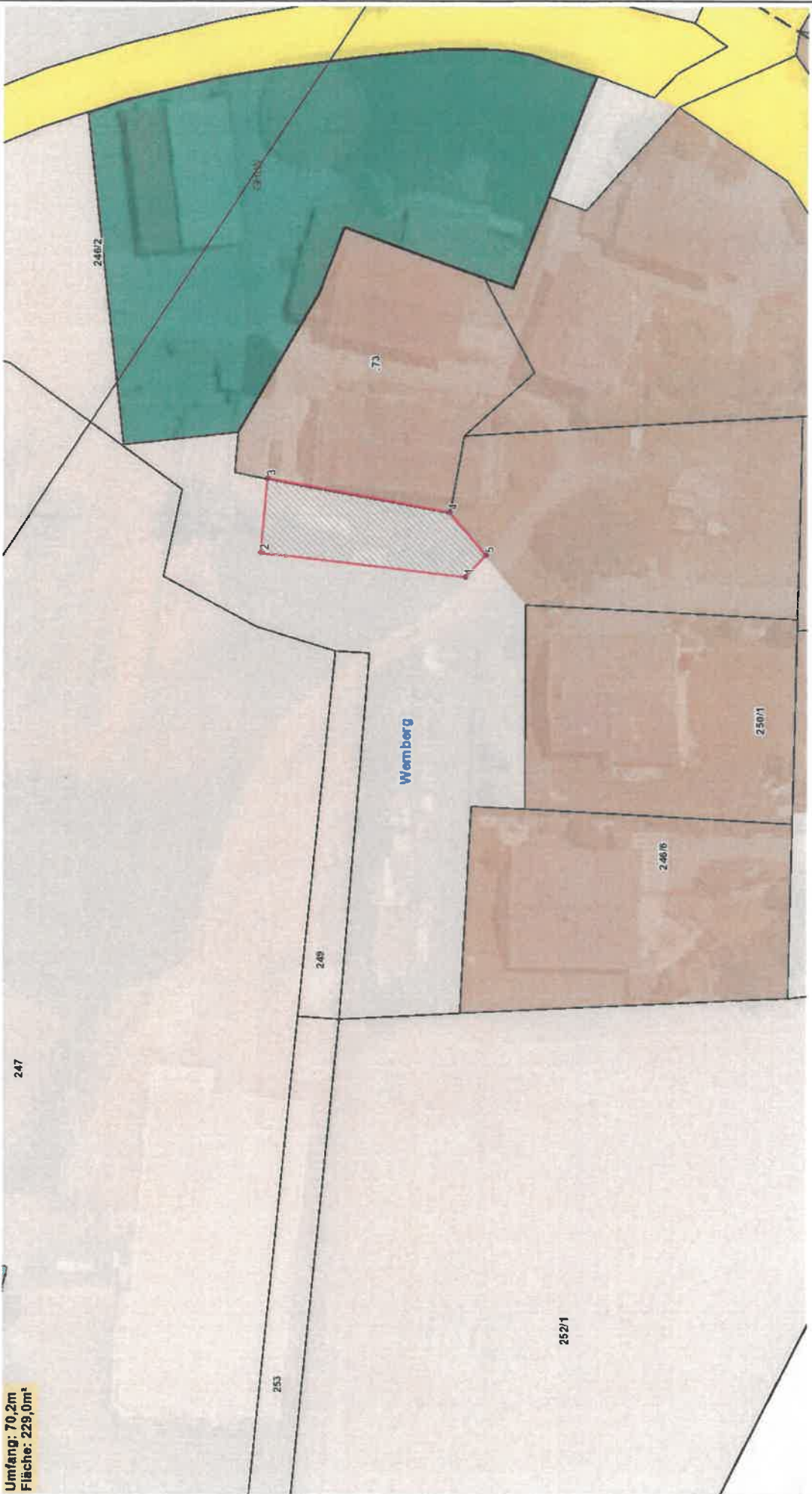
Umfang: **92,9m**
Fläche: **514,7m²**



Änderung Flächenwidmungsplan 02.2022

Gemeinde: **Wernberg**
Katastralgemeinde: **Sand**
Grundstück: **246/2**
Fläche (m²): **229**
Von Widmung: **Grünland - Für die land- und forstwirtschaft bestimmte Fläche - Ödland**
In Widmung: **Grünland Garten**

Auflage
von: bis:
Gemeinderatsbeschluss von:



Umfang: 70,2m
Fläche: 229,0m²

Änderung Flächenwidmungsplan

03-2022

LAND KÄRNTEN
KAGIS

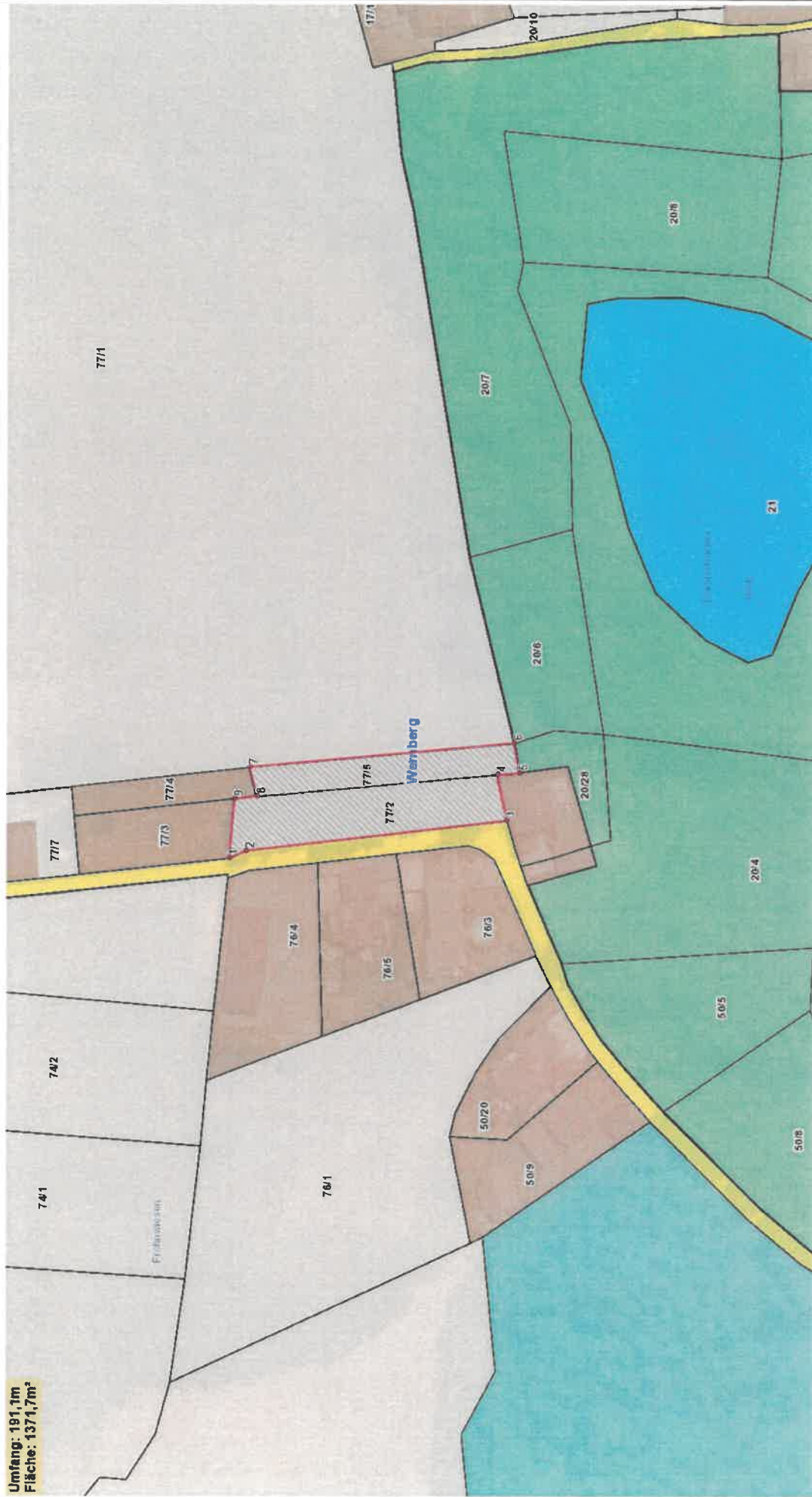
Gemeinde: **Wernberg**
Katastralgemeinde: **75451 Linnberg**
Grundstücke: **772, 775**
Fläche (m²): **ca. 1363m²**
Von Widmung: **Grünland/Für die Land- und Forstwirtschaft bestimmte Fläche-Übland**
In Widmung: **Bauand-Dortgebiet**

Auflage
von:

bis:

Gemeinderatsbeschluss vom:

Umfang: 191,1m
Fläche: 1371,7m²



Änderung Flächenwidmungsplan

04/2022

LAND KÄRNTEN
KAGIS

Gemeinde: **Wernberg**
Katastralgemeinde: **75448 Trabenig**
Grundstücke: **727**
Fläche (m²): **ca. 1077 m²**
Von Widmung: **Grünland für die Land- und Forstwirtschaft bestimmte Fläche-Obland**
in Widmung: **Bauland-Dorfgebiet**

Auflage
von:

bis:

Gemeinderatsbeschluss vom:



Planausgabe: 17.08.2022

von:

Maßstab: 1:5000

Änderung Flächenwidmungsplan

06/2022

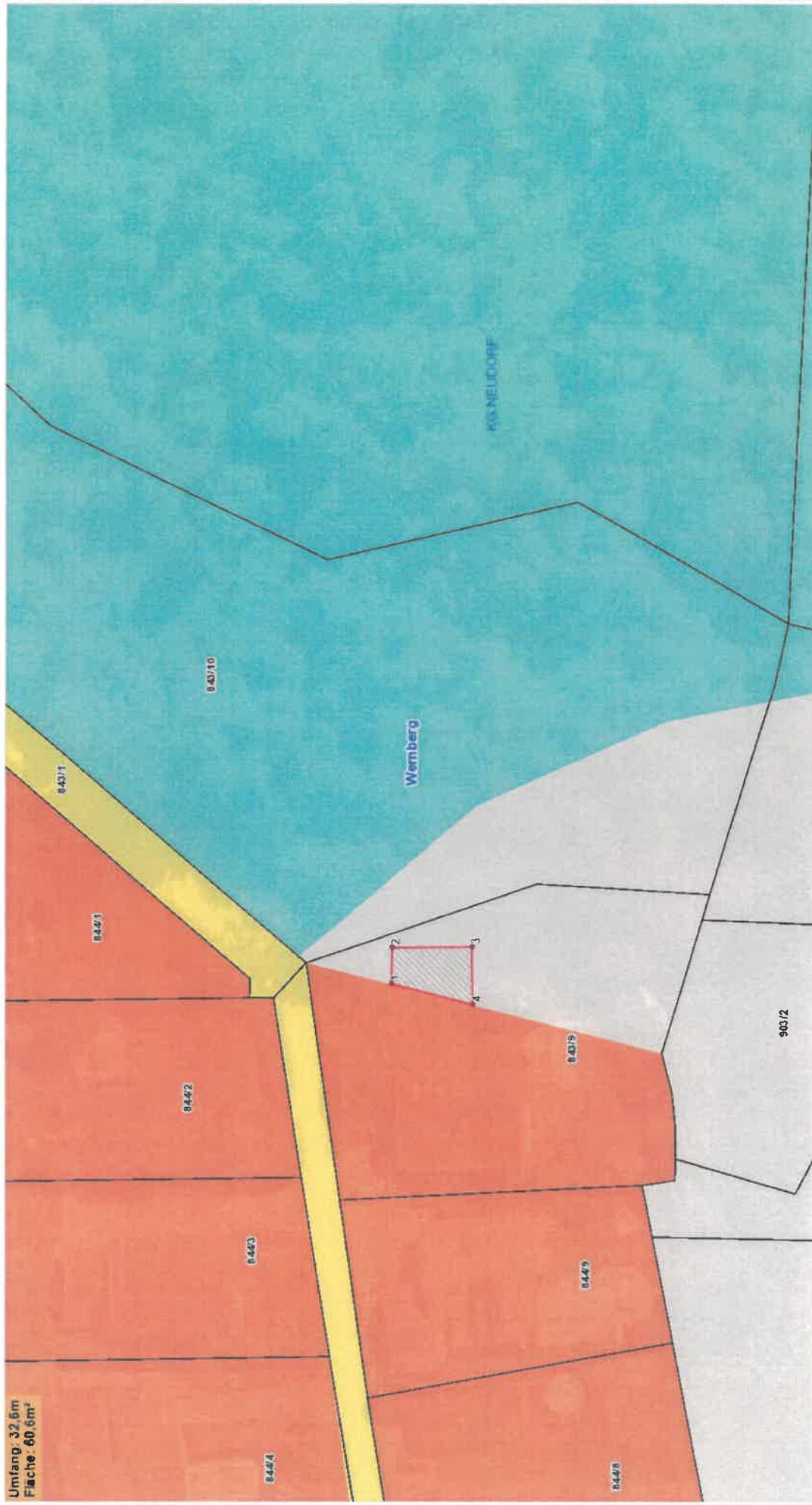
LAND  KÄRNTEN
KAGIS

Gemeinde: **Wernberg**
Katastralgemeinde: **75430 Neudorf**
Grundstücke: **8436**
Fläche (m²): **ca. 60 m²**
Von Widmung: **Grünland für die Land- und Forstwirtschaft, bestimmte Flächen Ödland**
In Widmung: **Baurechts-Wohngebiet**

Auflage
von: bis:

Gemeinderatsbeschluss vom:

Umfang: **32,6m**
Fläche: **60,6m²**



Planausgabe: **17.06.2022**

von:

Maßstab: **1:500**

Änderung Flächenwidmungsplan

06/2022

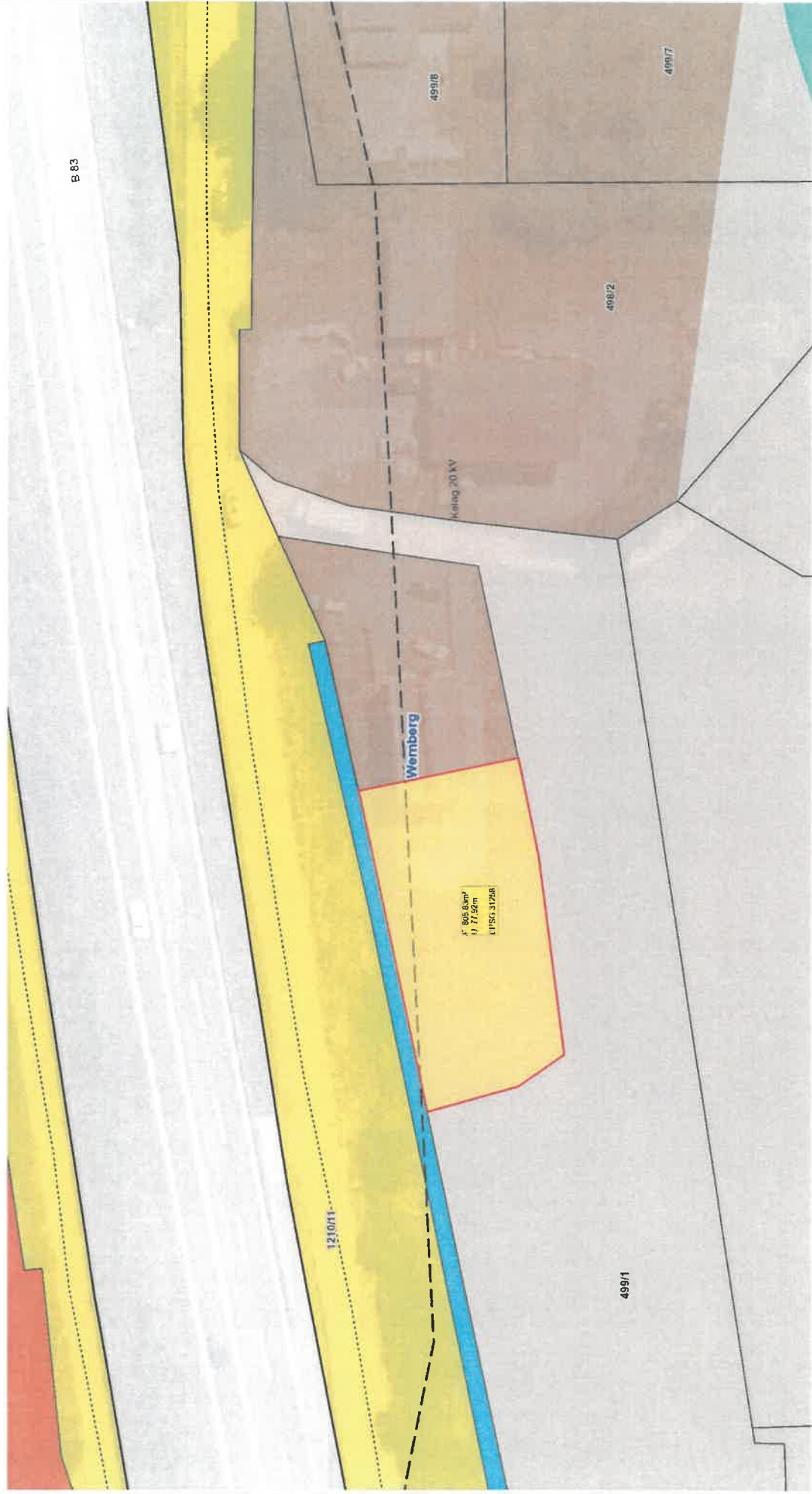
LAND  KÄRNTEN
KAGIS

Gemeinde: Wernberg
Katastralgemeinde: Wernberg 1
Grundstücke: 498/1
Fläche [m²]: 805
Von Widmung: Grünland - Für die Land- und Forstwirtschaft bestimmte Fläche, Ödland
In Widmung: Bauland Dorfgebiet

Auflage
von:

bis:

Gemeinderatsbeschluss vom:



Änderung Flächenwidmungsplan

07/2022

Gemeinde: **Wernberg**
Katastralgemeinde: **75449 Trabenberg**
Grundstück: **116**
Fläche [m²]: **189**
Von Widmung: **Grünland-Für die Land- und Forstwirtschaft bestimmte Fläche, Ödland**
In Widmung: **Grünland-Garten- und Gerätehütte**

Auflage
von:

bis:

Gemeinderatsbeschluss vom:



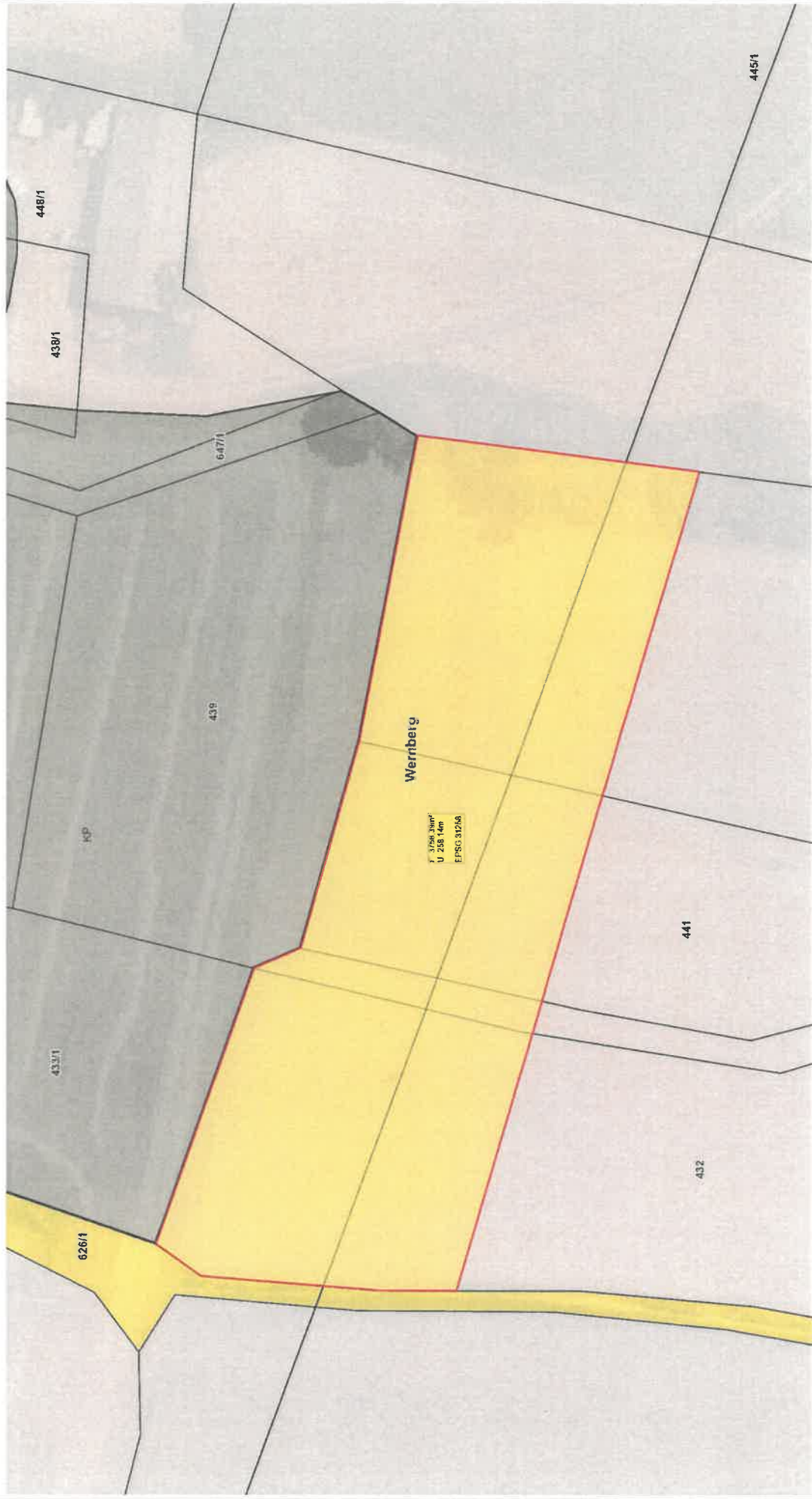
Änderung Flächenwidmungsplan

08/2022

Gemeinde: **Werrberg**
Katastralgemeinde: **75438 Sand**
Grundstücke: **432, 440, 441, 442**
Fläche [m²]: **3758**
Von Widmung: **Grünland-Für die Land- und Forstwirtschaft bestimmte Fläche, Ödland**
In Widmung: **Grünland-Kompostieranlage**

Auflage
von: bis:

Gemeinderatsbeschluss vom:



Änderung Flächenwidmungsplan

9/2022

Gemeinde: **Wernberg**
Katastralgemeinde: **Trabenig**
Grundstücke: **.85**
Fläche (m²): **125**
Von Widmung: **Grünland-Für die Land- und Forstwirtschaft bestimmte Fläche, Ödland**
In Widmung: **Grünland-Carport**

Auflage
von: bis:

Gemeinderatsbeschluss vom:



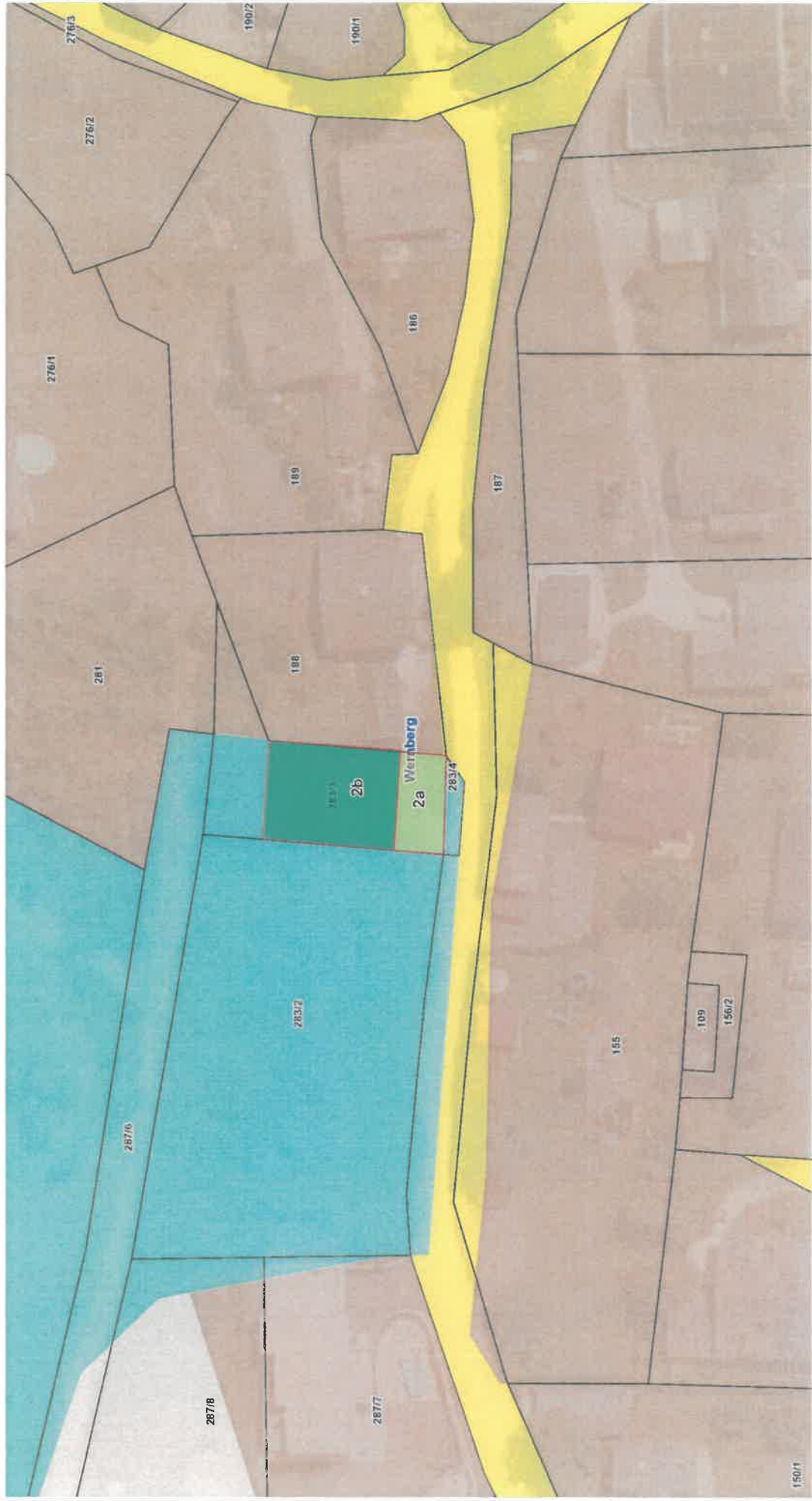
Änderung Flächenwidmungsplan 2/2023

LAND  KÄRNTEN
KAGIS

Gemeinde: **Wernberg**
Katastralgemeinde: **75451 Umberg**
Grundstück: **283/3**
Fläche [m²]: **76 bzw. 207**
Von Widmung: **Grünland - Für die Land- und Forstwirtschaft bestimmte Fläche, Ödland**
In Widmung: **Grünland Carport bzw. Grünland Garten**

Auflage
von: bis:

Gemeinderatsbeschluss vom:



Änderung Flächenwidmungsplan

3/2023

Gemeinde: Wernberg
Katastralgemeinde: 75430 Neudorf
Grundstücke: 1136
Fläche [m²]: 1548
Von Widmung: Grünland - Für die Land- und Forstwirtschaft bestimmte Fläche, Ömland
In Widmung: Bauland - Dorfgebiet

Auflage
von:

bis:

Gemeinderatsbeschluss vom:



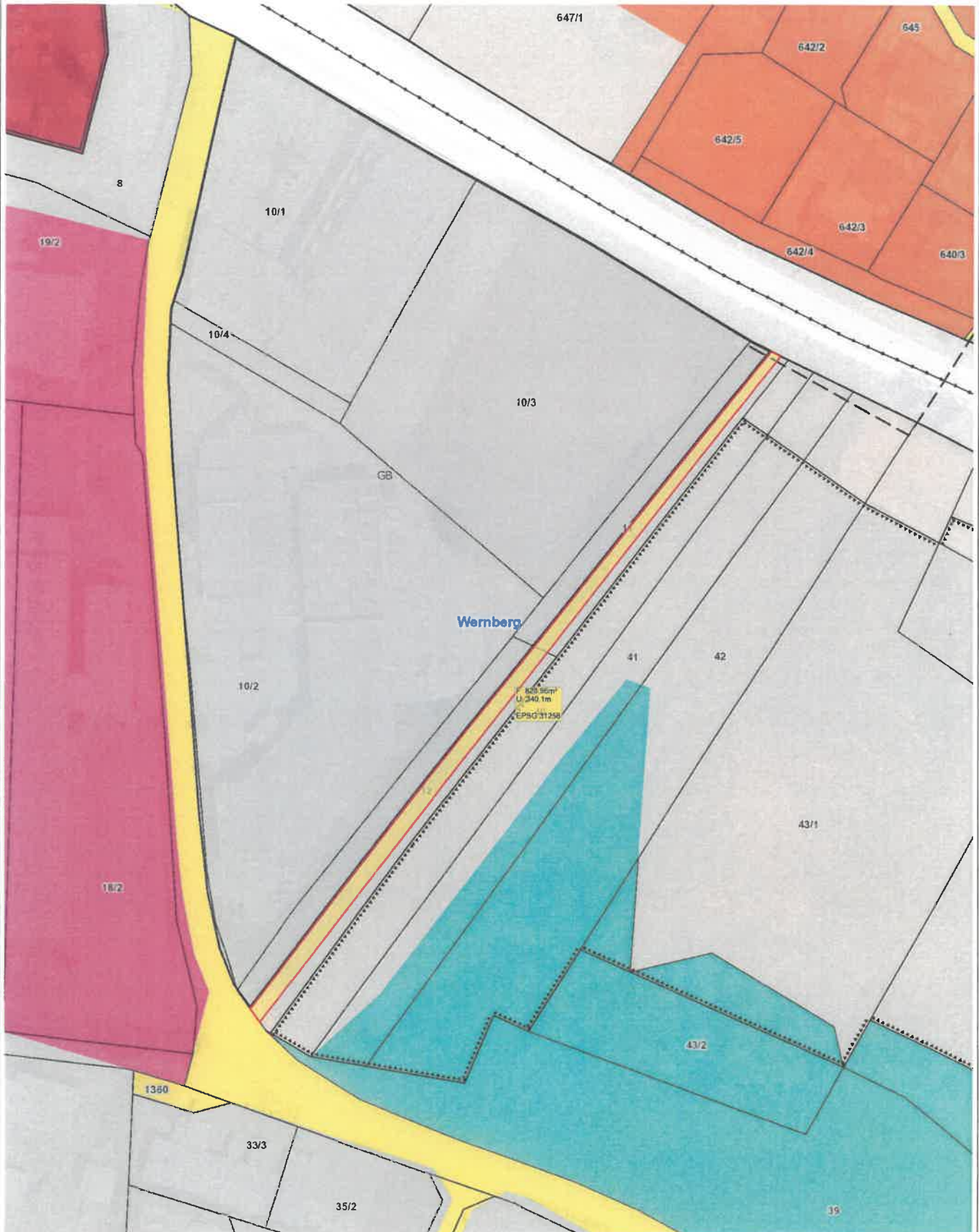
Änderung Flächenwidmungsplan 4/2023

LAND  KÄRNTEN
KAGIS

Gemeinde: **Wernberg**
Katastralgemeinde: **75430 Neudorf**
Grundstücke: **11, 12**
Fläche [m²]: **835**
Von Widmung: **Grünland - Für die Land- und Forstwirtschaft bestimmte Fläche, Ödland**
In Widmung: **Bauland - Gemischtes Baugebiet**

Auflage
von: bis:

Gemeinderatsbeschluss vom:



Änderung Flächenwidmungsplan

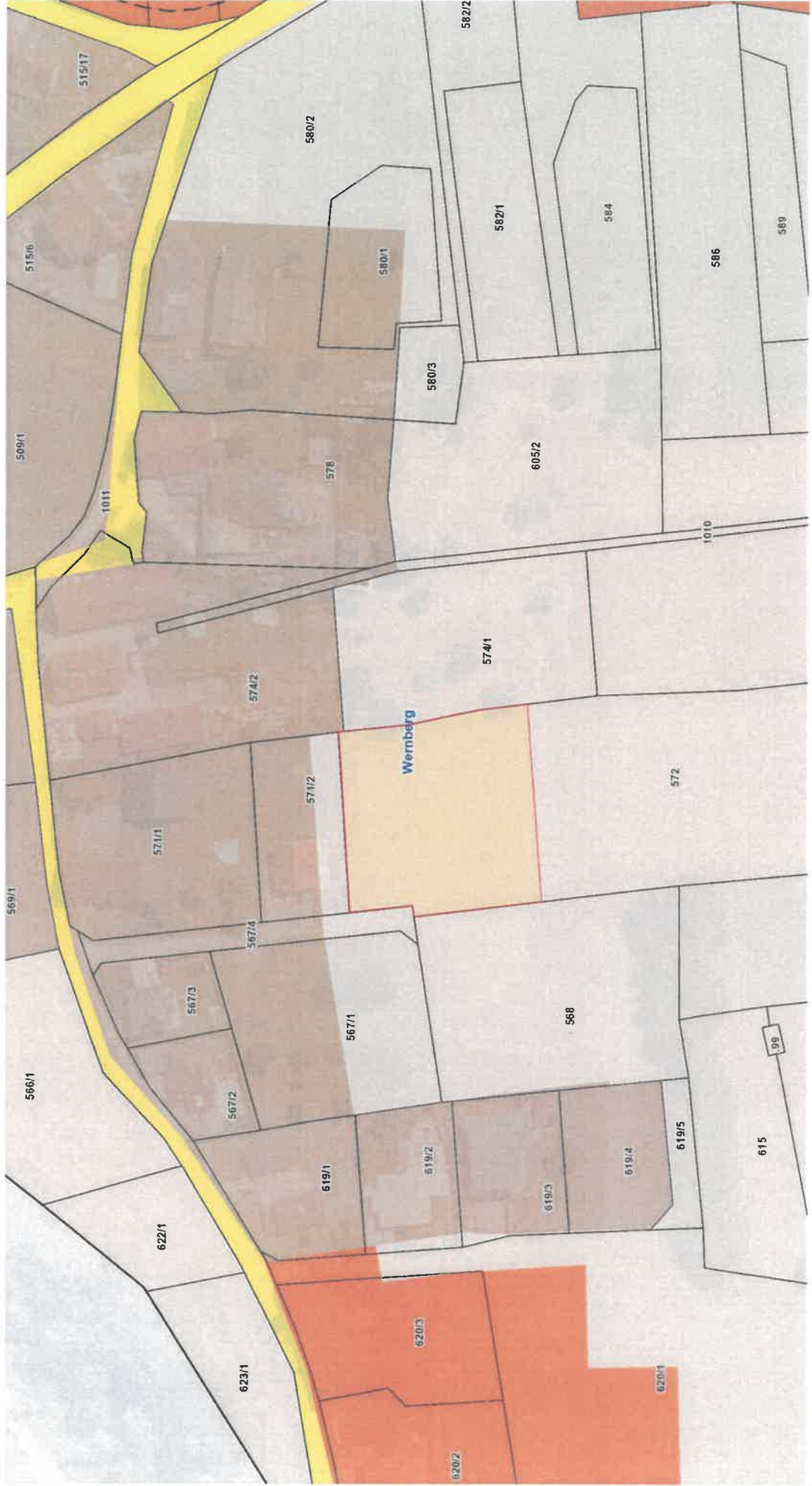
7/2023

Gemeinde: Wernberg
Katastralgemeinde: 75440 Trabenig
Grundstück: 572
Fläche [m²]: 2340
Von Widmung: Grünland-Für die Land- und Forstwirtschaft bestimmte Fläche, Ödland
In Widmung: Bauland-Dorfgebiet

Auflage
von:

bis:

Gemeinderatsbeschluss von:



Änderung Flächenwidmungsplan

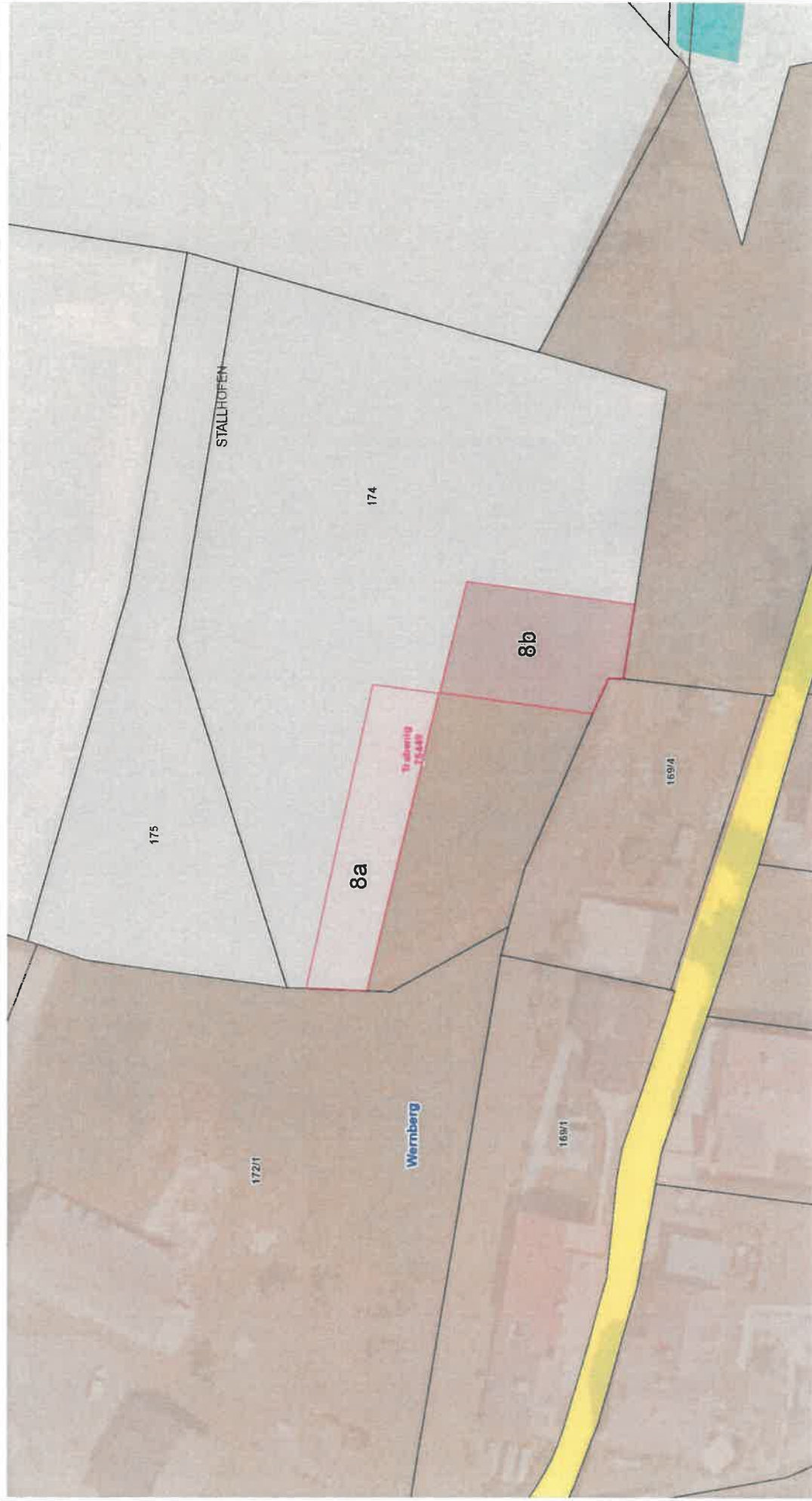
8/2023

Gemeinde: Wernberg
Katastralgemeinde: 75449
Grundstück: 174
Fläche [m²]: 309m² bzw. 309m²
Von Widmung: Bauland-Dorfgebiet bzw. Grünland-Für die Land- und Forstwirtschaft bestimmte Fläche, Ödland
In Widmung: Grünland-Für die Land- und Forstwirtschaft bestimmte Fläche, Ödland bzw. Bauland-Dorfgebiet

Auflage
von:

bis:

Gemeinderatsbeschluss vom:



Änderung Flächenwidmungsplan LAND KÄRNTEN

9/2023

KAGIS

| | | | |
|---------------------------|----------------------------------------------------------------------------|----------------------------|------|
| Gemeinde: | Wernberg | Auflage | |
| Katastralgemeinde: | 75430 Neudorf | von: | bis: |
| Grundstücke: | 1117/7 | | |
| Fläche [m ²]: | 871 | | |
| Von Widmung: | Grünland-Für die Land- und Forstwirtschaft bestimmte Fläche, Ödland | | |
| In Widmung: | Grünland-Garten | Gemeinderatsbeschluss vom: | |

